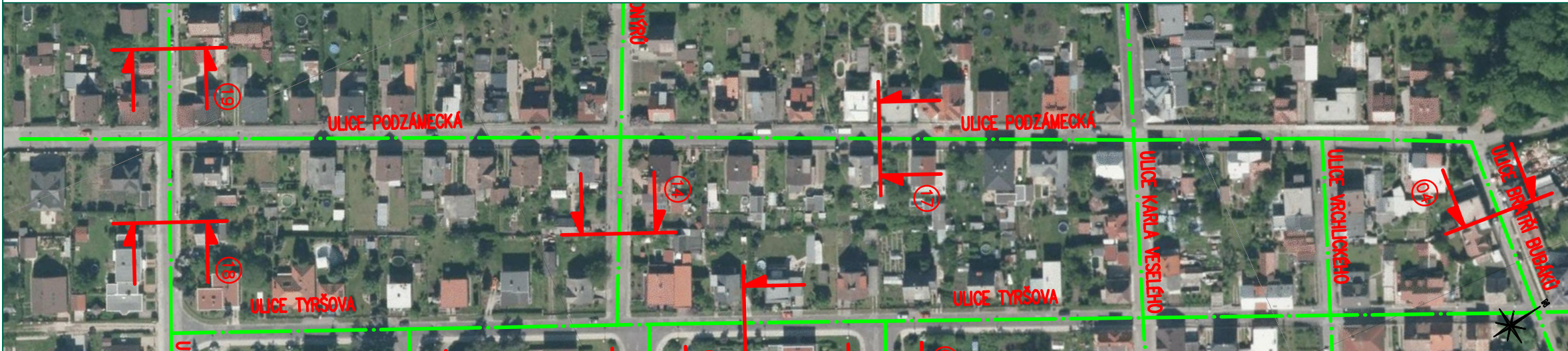


ULICE PODZÁMECKÁ

| SITUACE |
|---------|
|---------|



PŘ 17: 10060 Kč

17

VZOROVÝ PŘÍČNÝ ŘEZ
ULICE PODZÁMEČKÁ

The diagram shows a cross-section of a street with the following dimensions and components:

- CHODNÍK (Sidewalk):** 2.15m (left) and 2.15m (right).
- KOMUNIKACE (Communication Zone):** 3.50m (left) and 1.75m (right).
- PARKOVACÍ STÁNÍ (Parking Space):** 2.00m (left) and 1.90m (right).
- CHODNÍK (Sidewalk):** 2.00m (left) and 2.00m (right).
- Clearances:** 0.15m, 0.10m, and 0.15m.
- Gradients:** 2.0% and 2.5%.
- Labels:** STANOVACÍ OPLOČENÍ (Planting Area), OSA KOMUNIKACE (Communication Axis), and VZOROVÝ PŘÍČNÝ ŘEZ (Example Cross-section).

17

VZOROVÝ PŘÍČNÝ ŘEZ
ULICE PODZÁMEČKÁ

The diagram illustrates a cross-section of a road with a total width of 9.80m. The central communication lane (komunikace) is 5.50m wide. On either side of the communication lane, there is a 2.00m wide pedestrian zone and a 0.15m wide curb. The sidewalks (chodník) are 2.15m wide. The diagram also shows a car in the left lane and a person in the right lane, with slopes of 2.0% and 2.5% indicated.

17

VZOROVÝ PŘÍČNÝ ŘEZ
ULICE PODZÁMEČKÁ

| CHODNÍK | ZELEŇ | KOMUNIKACE | PARKOVACÍ STÁNÍ | CHODNÍK |
|---------|-------|------------|-----------------|---------|
| 1,50 | 1,30 | 3,50 | 2,00 | 1,50 |
| 1,45 | 1,15 | 1,75 | 1,90 | 1,35 |
| 9,80 | | | | |

2,5%

2,5%

2,0%

2,0%

OSA KOMUNIKACE

STAVACÍ OPLOCEŇ

STAVACÍ OPLOCEŇ